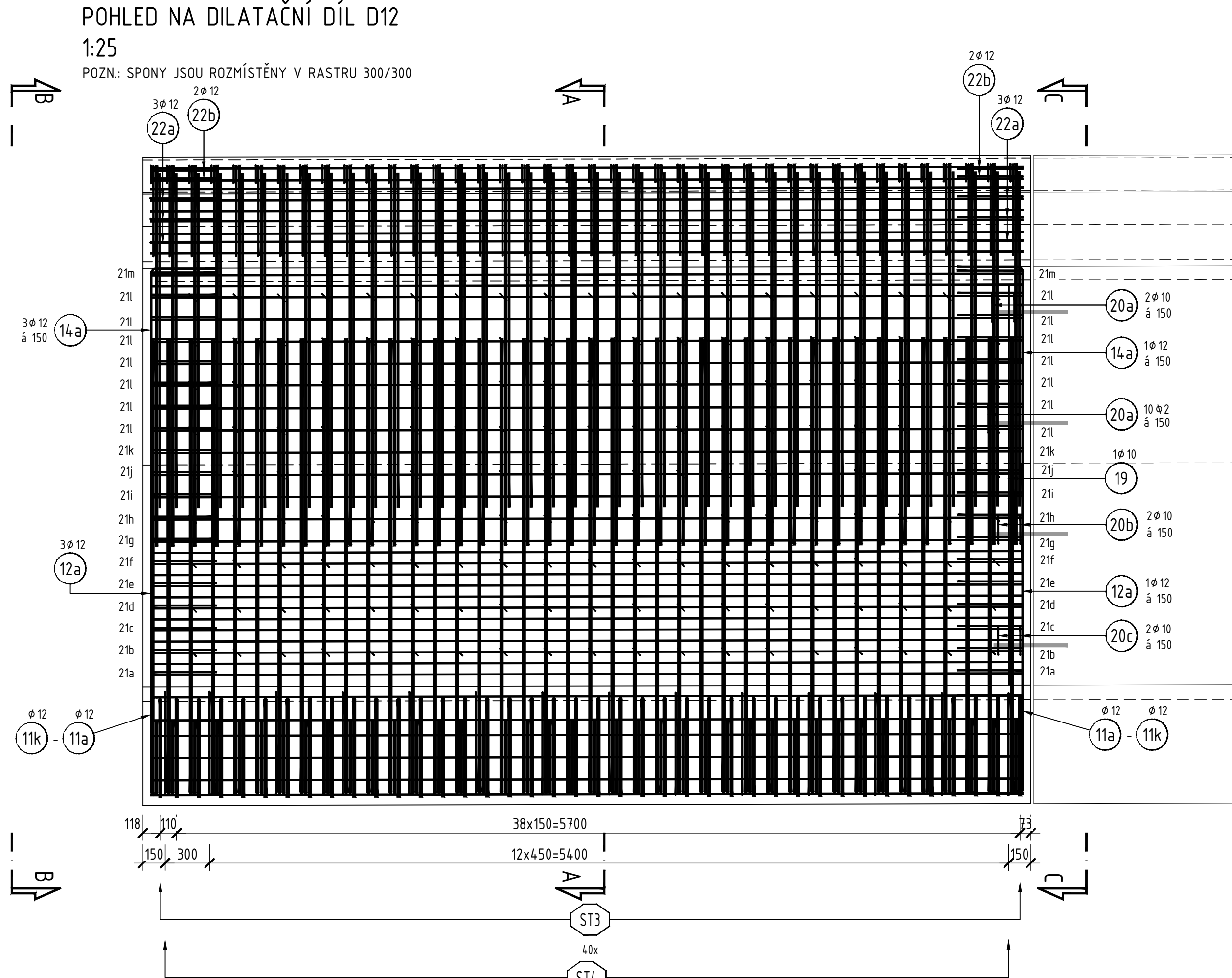
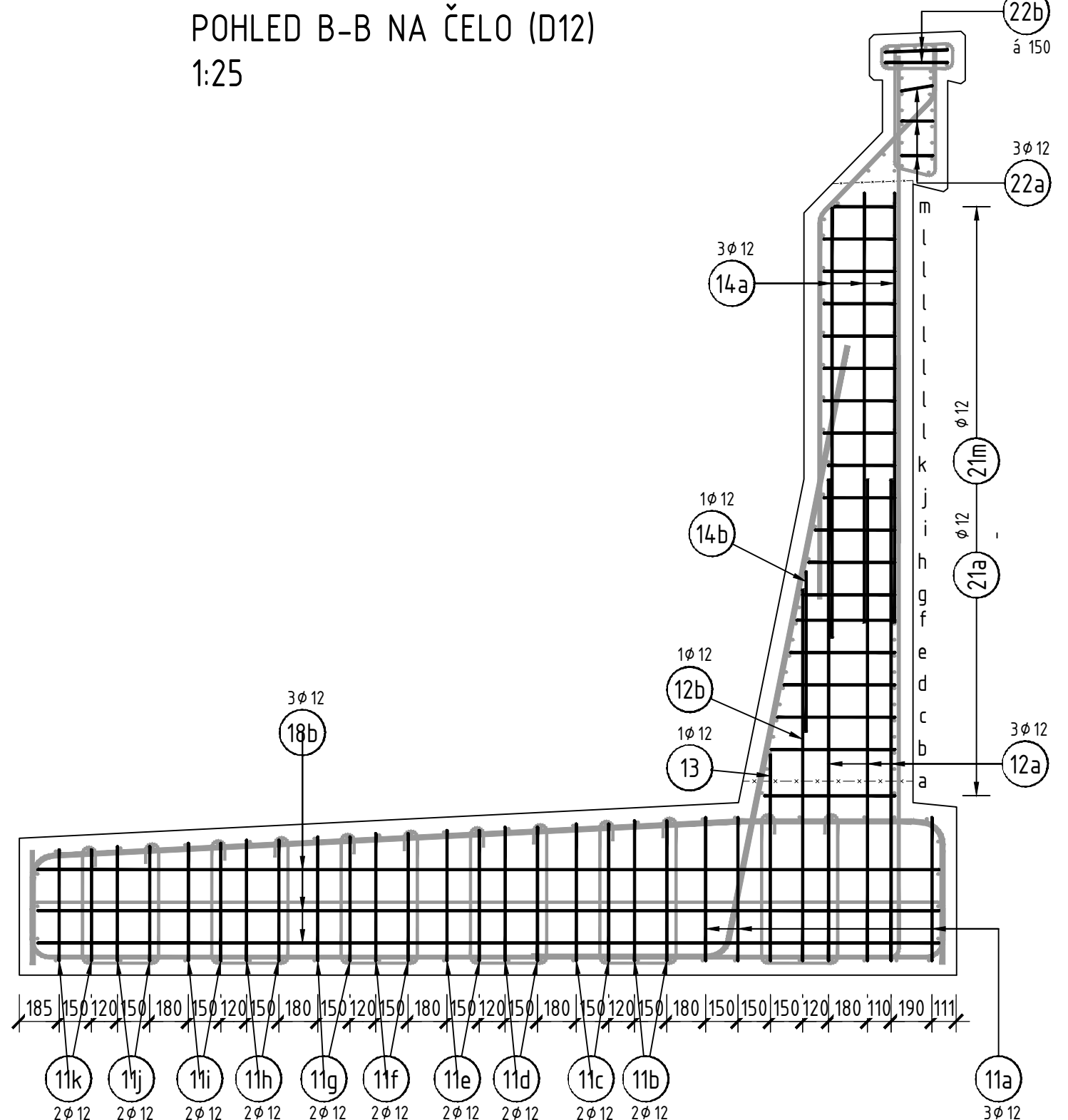
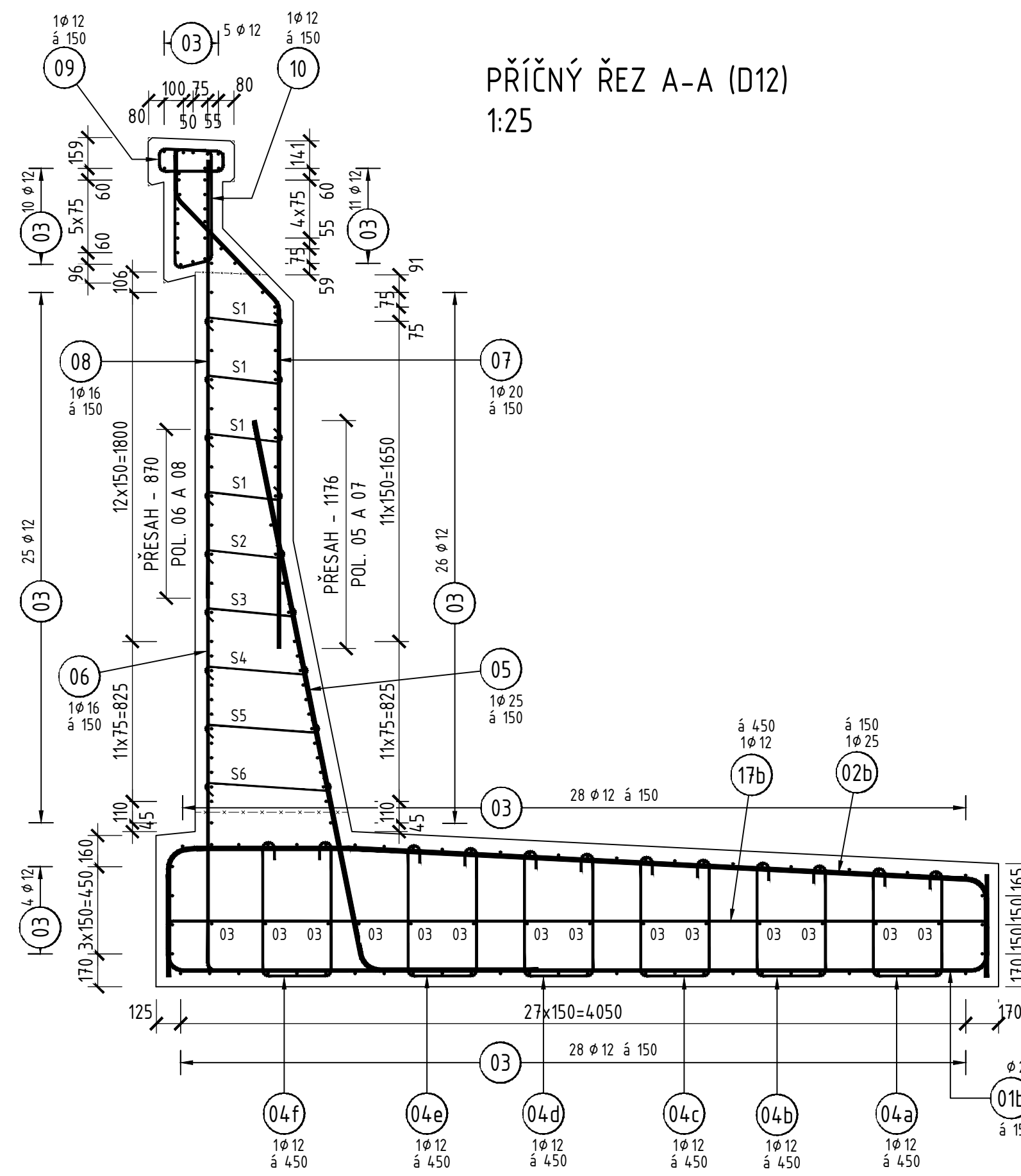
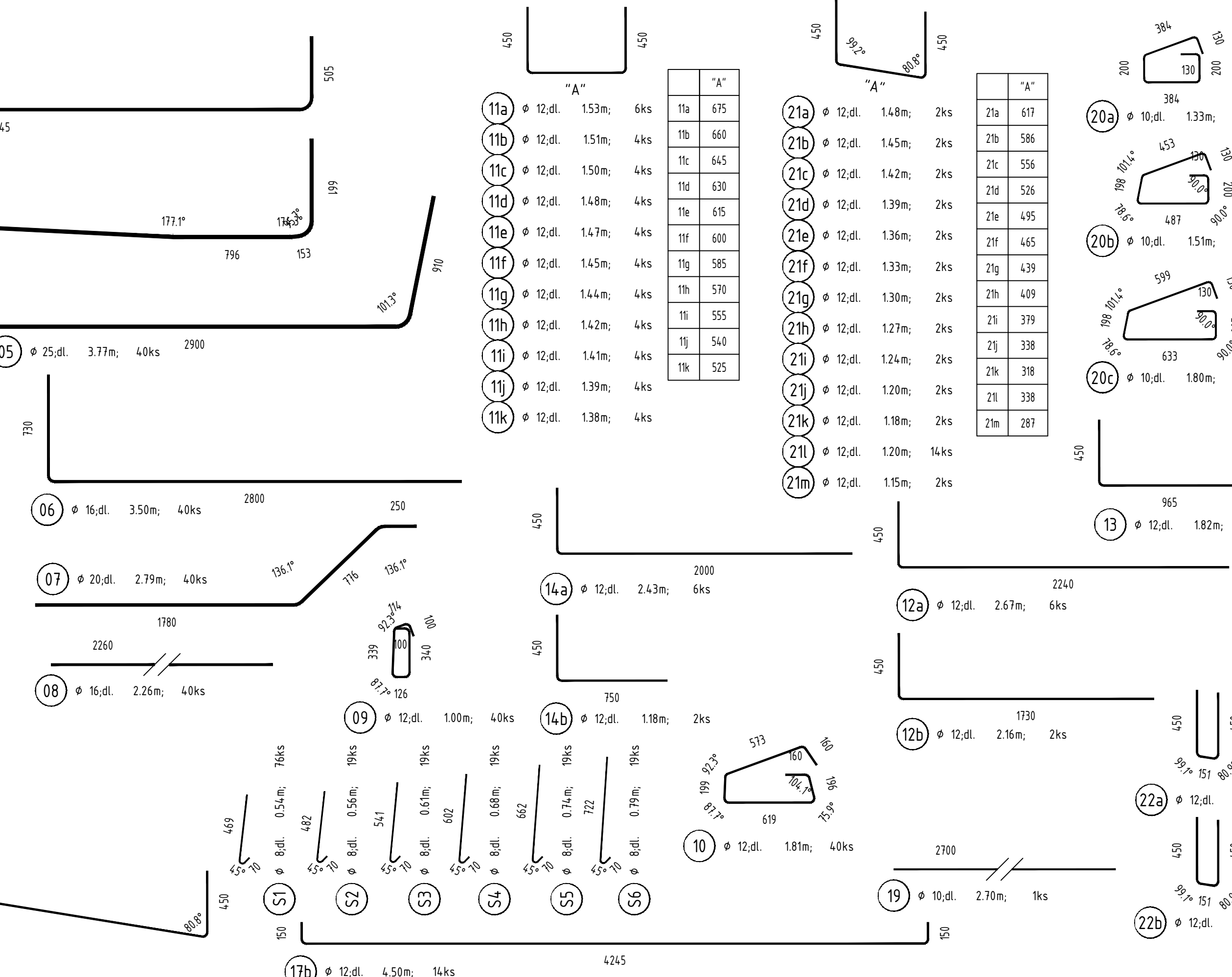
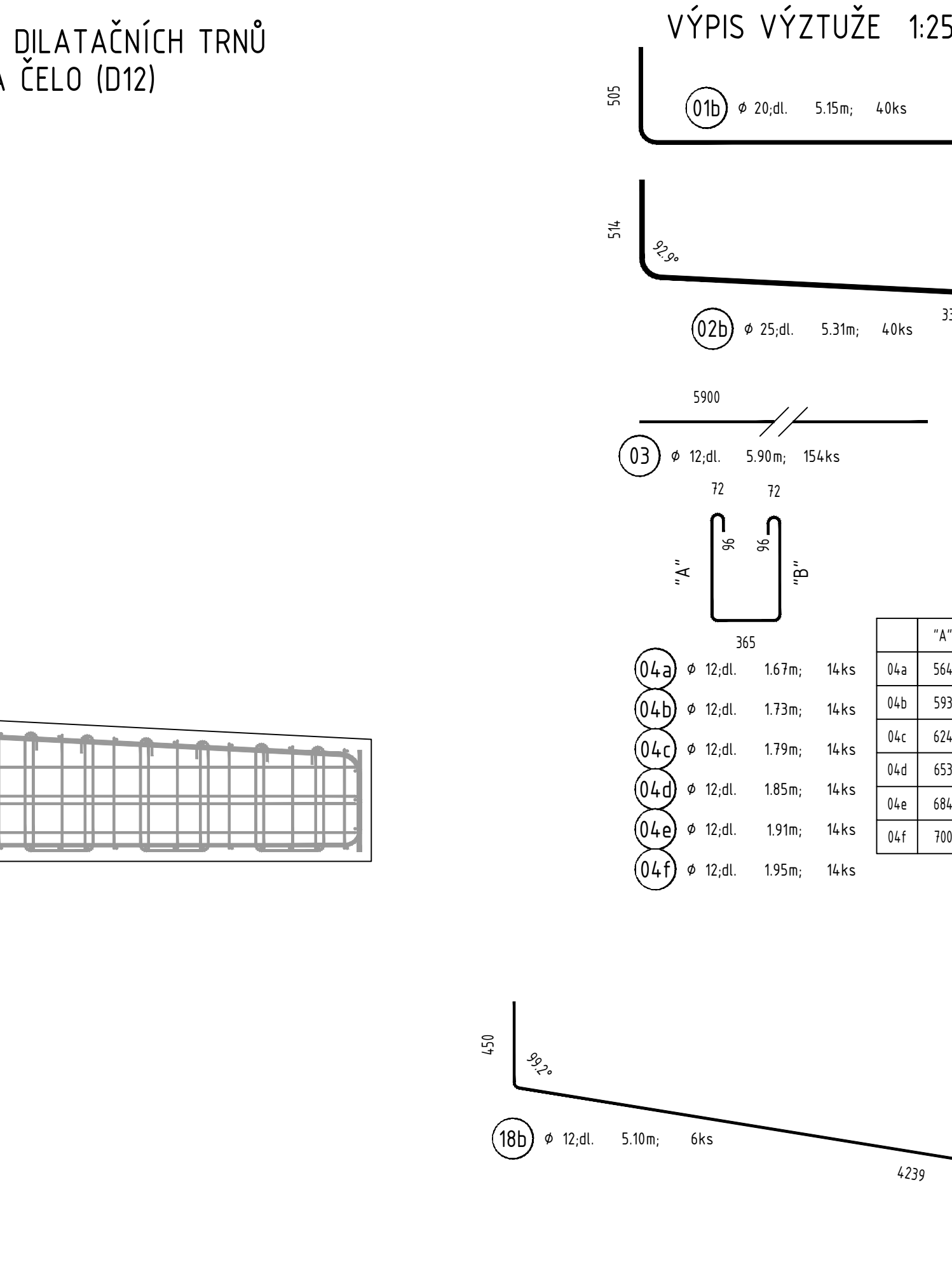
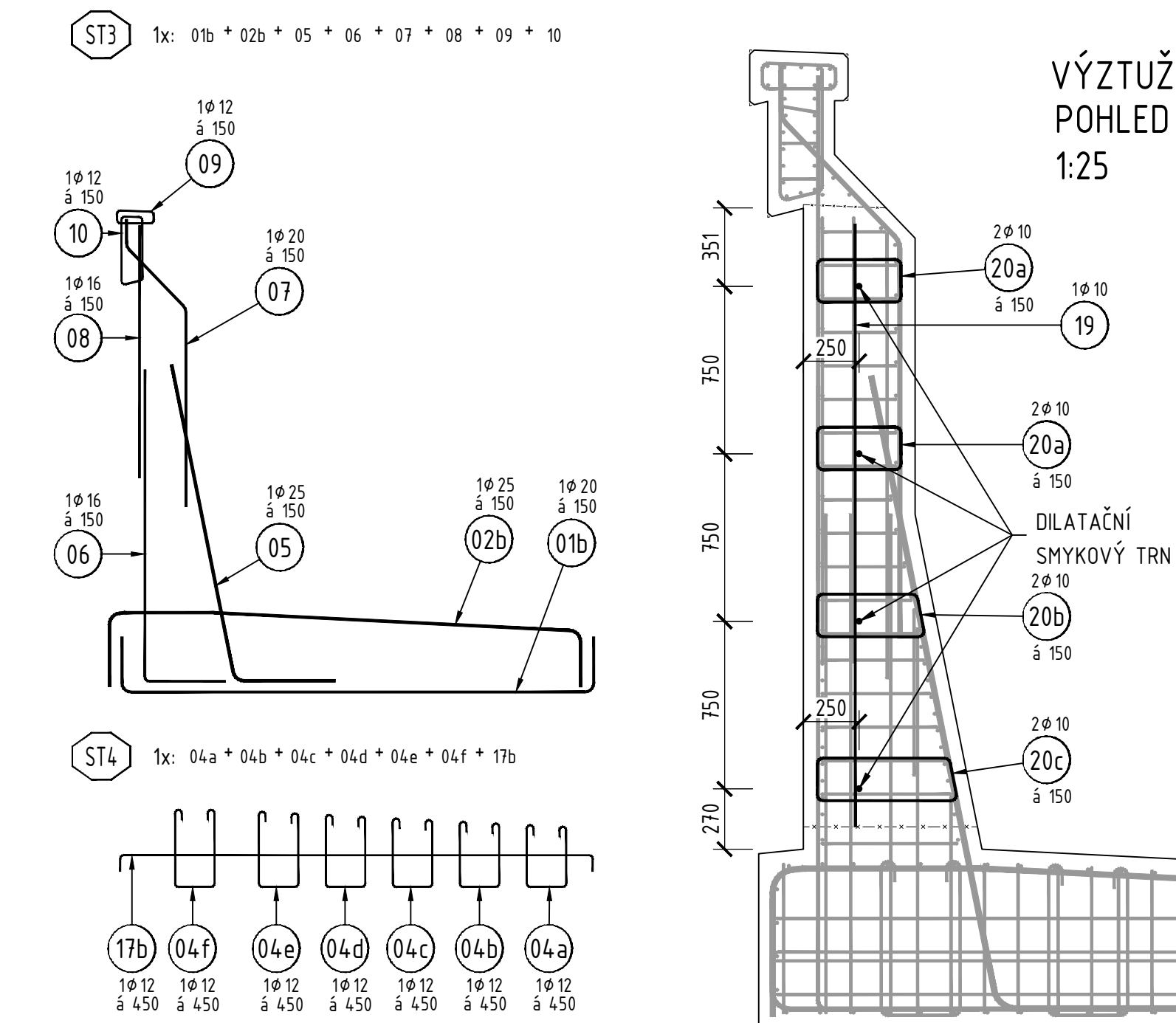


SO 12-23-01 Obnova opěrné zdi, km 19,789 - km 19,864

VÝKRES VÝZTUŽE - ČÁST 2



VÝZAK VÝZTUŽE PRO DILATAČNÍ DÍL D12										
OZN.	ø [mm]	DĚLKA 1 KS [mm]	KS	DĚLKA DLE ø [m]						
				ø 8	ø 10	ø 12	ø 16	ø 20	ø 25	
01b	20	5145	4,0					205,80		
02b	25	5305	4,0						212,20	
03	12	5900	15,4			908,60				
04a	12	1665	14			23,31				
04b	12	1725	14			24,15				
04c	12	1785	14			24,99				
04d	12	1845	14			25,83				
04e	12	1905	14			26,67				
04f	12	1950	14			27,30				
05	25	3765	4,0						150,60	
06	16	3495	4,0				139,80			
07	20	2785	4,0					111,40		
08	16	2260	4,0				90,40			
09	12	1000	4,0			40,00				
10	12	1810	4,0			72,40				
11a	12	1525	6			9,15				
11b	12	1510	4			6,04				
11c	12	1495	4			5,98				
11d	12	1480	4			5,92				
11e	12	1465	4			5,86				
11f	12	1450	4			5,80				
11g	12	1435	4			5,74				
11h	12	1420	4			5,68				
11i	12	1405	4			5,62				
11j	12	1390	4			5,56				
11k	12	1375	4			5,50				
12a	12	2665	6			15,99				
12b	12	2155	2			4,31				
13	12	1815	2			3,63				
14a	12	2425	6			14,55				
14b	12	1175	2			2,35				
17b	12	4495	14			62,93				
18b	12	5100	6			30,60				
19	10	2700	1		2,70					
20a	10	1325	4		5,30					
20b	10	1505	2		3,01					
20c	10	1795	2		3,59					
21a	12	1480	2			2,96				
21b	12	1445	2			2,89				
21c	12	1415	2			2,83				
21d	12	1385	2			2,77				
21e	12	1355	2			2,71				
21f	12	1325	2			2,65				
21g	12	1300	2			2,60				
21h	12	1270	2			2,54				
21i	12	1240	2			2,48				
21j	12	1200	2			2,40				
21k	12	1180	2			2,36				
21l	12	1200	14			16,80				
21m	12	1150	2			2,30				
22a	12	1010	6			6,06				
22b	12	1010	4			4,04				
S1	8	540	76	4104						
S2	8	555	19	10,55						
S3	8	610	19	11,59						
S4	8	675	19	12,83						
S5	8	735	19	13,97						
S6	8	790	19	15,01						
DĚLKA DLE ø CELKEM				[m]	104,98	14,60	1432,85	230,20	317,20	362,80
HMOTNOST DLE ø 10m				[kg]	0,395	0,617	0,888	1,578	2,466	3,853
HMOTNOST DLE ø CELKEM				[kg]	4,15	9,1	1272,3	363,3	782,2	1397,9
HMOTNOST CELKEM				[kg]	3866,3					



Revize:	Datum:	Popis:	Kontroloval:																																				
000	28.4.2025	PDPs - Definivní odevzdání dokumentace	Martin Lipenský, DiS.																																				
Stavebník/investor:		Správa železnic, státní organizace Dlažbová 10037, Praha 1 - Nové Město, 110 00 IČO: 709 84 234	 SPRÁVA ŽELEZNIC																																				
Zástupce investora:		OK Ostrava, Muglinovská 1038/5, 702 00 Ostrava																																					
Generální projektant:		PRODIN a.s. K Vápence 2745, 530 02 Pardubice T: +420 466 055 130 IČO: 252 92 161 E: info@prodin.cz	 PRODIN SKUPINA VENTIO																																				
Zhotovitel profese:		Stráský, Hušťá a partneři s.r.o. Bohunická 133/50, 619 00 Brno T: +420 547 101 811 IČO: 188 27 527 E: shp@shp.eu Vedoucí projektant: Ing. Vladimír Puša	 SHP																																				
Hlavní projektant (HP):		Ing. Petr Burda Soudatý systém: S-JTSK, s.p.v.																																					
<table><tr><td>Název stavby/objektu:</td><td>Odstranění havarijního stavu po povodních 2024 – komplexní oprava trati v úseku Vápenná – Javorník ve Slezsku – PD</td><td>Zadávací číslo:</td><td>3124/1041.208</td></tr><tr><td>Místo stavby</td><td>Olomoucký kraj TUDU 137106 – 137202 Vápenná (mimo) – Javorník (mimo)</td><td>Datum:</td><td>28.4.2025</td></tr><tr><td>Název části:</td><td>Mosty, propustky, zdi</td><td>Stupněi dokumentace:</td><td>PDPs</td></tr><tr><td>Název objektu:</td><td>Obnova opěrné zdi, km 19,789 - km 19,864</td><td>Označení části:</td><td>D.2.1.4.3.2</td></tr><tr><td>Odpovídný projektant:</td><td>Ing. Marek Švancara</td><td>Označení objektu:</td><td>SO 12-23-01</td></tr><tr><td>Zpracovatel přílohy:</td><td>Jana Vašenková</td><td>Formát:</td><td>12 x A4</td></tr><tr><td>Název přílohy:</td><td>Výkres výztuže - část 2</td><td>Měřítko:</td><td>1:25, 1:50</td></tr><tr><td></td><td></td><td>Číslo přílohy:</td><td>2.008</td></tr><tr><td></td><td></td><td>C.para:</td><td></td></tr></table>				Název stavby/objektu:	Odstranění havarijního stavu po povodních 2024 – komplexní oprava trati v úseku Vápenná – Javorník ve Slezsku – PD	Zadávací číslo:	3124/1041.208	Místo stavby	Olomoucký kraj TUDU 137106 – 137202 Vápenná (mimo) – Javorník (mimo)	Datum:	28.4.2025	Název části:	Mosty, propustky, zdi	Stupněi dokumentace:	PDPs	Název objektu:	Obnova opěrné zdi, km 19,789 - km 19,864	Označení části:	D.2.1.4.3.2	Odpovídný projektant:	Ing. Marek Švancara	Označení objektu:	SO 12-23-01	Zpracovatel přílohy:	Jana Vašenková	Formát:	12 x A4	Název přílohy:	Výkres výztuže - část 2	Měřítko:	1:25, 1:50			Číslo přílohy:	2.008			C.para:	
Název stavby/objektu:	Odstranění havarijního stavu po povodních 2024 – komplexní oprava trati v úseku Vápenná – Javorník ve Slezsku – PD	Zadávací číslo:	3124/1041.208																																				
Místo stavby	Olomoucký kraj TUDU 137106 – 137202 Vápenná (mimo) – Javorník (mimo)	Datum:	28.4.2025																																				
Název části:	Mosty, propustky, zdi	Stupněi dokumentace:	PDPs																																				
Název objektu:	Obnova opěrné zdi, km 19,789 - km 19,864	Označení části:	D.2.1.4.3.2																																				
Odpovídný projektant:	Ing. Marek Švancara	Označení objektu:	SO 12-23-01																																				
Zpracovatel přílohy:	Jana Vašenková	Formát:	12 x A4																																				
Název přílohy:	Výkres výztuže - část 2	Měřítko:	1:25, 1:50																																				
		Číslo přílohy:	2.008																																				
		C.para:																																					